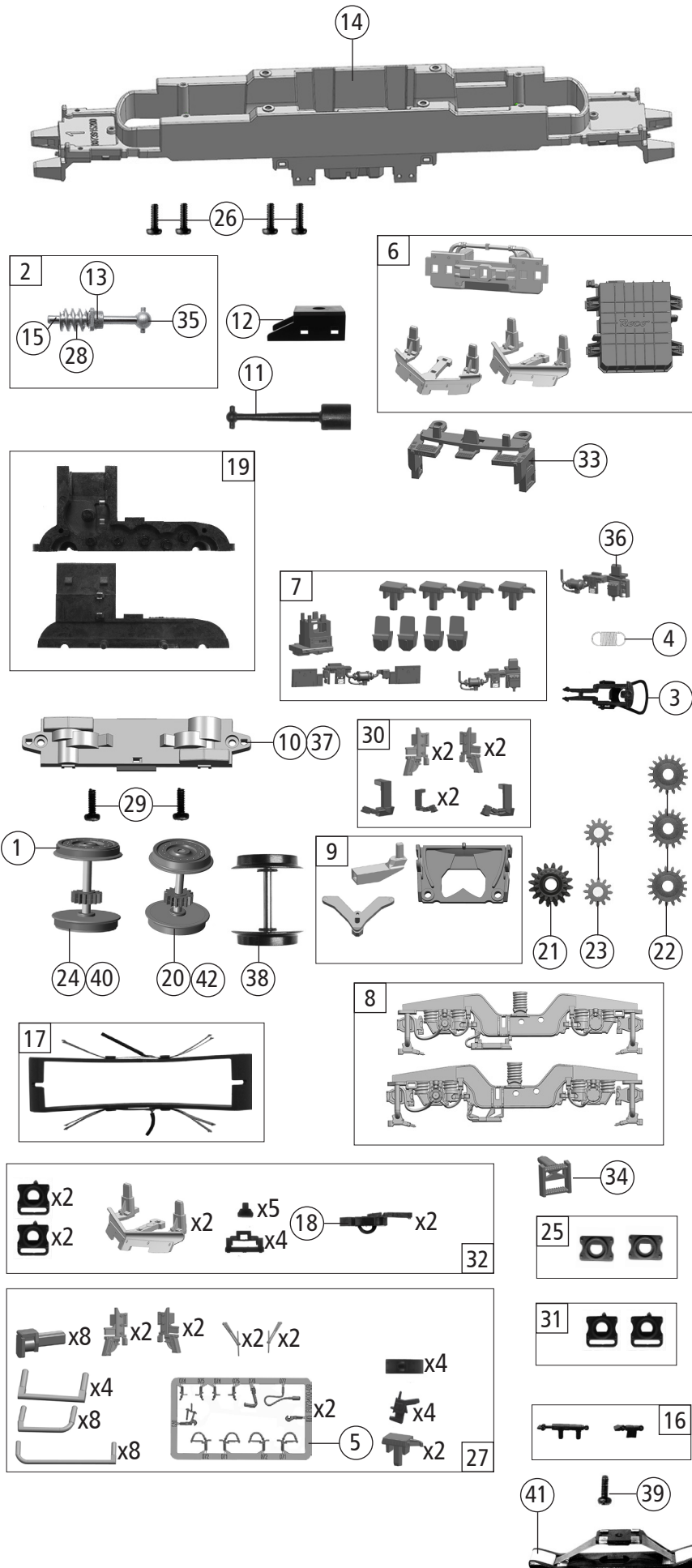


Pos. Nr. Pos.no.	Beschreibung Description	Art.-Nr. Art.no.	Preisgruppe Price bracket
7500039	ALPHATRAINS VECTRON		
7510039			
7520039			
1	Gehäuse kpl. Betr.Nr. 6193 402-5 Body ass. compl. loco nr. 6193 402-5	151048	38
2	Antenne Antenna	141152	3
3	Dachbaugruppe kpl. Roof assy complete	150809	35
4	Stromabnehmer Typ 8 Pantograph tipe 8	85353	19
5	GF-Schraube M2x5 mm Self-tapping screw	114966	3
6	Führerstand und Himmel Driver's cab and ceiling	141640	8
7	TS-Dachgitter Part set roof grid	141150	10
8	TS-Stirn + Seitenfenster Part set front and side window	150514	9
9	TS-Abdeckungen Part set covers	141137	4
10	TS-Lichtleiter und Scheinwerfer Part set light conductor and headlight	141148	14
11	Dachleitungen Roof wires	141157	8
12	Türgriff Door handrail	141154	4
13	TS-Wischer links und rechts, Horn Part set wiper left and right, signal horn	141155	6
14	Stromabnehmer Typ 8 Pantograph tipe 8	85361	19
15	Stromabnehmer Typ 8 Pantograph tipe 8	85491	23
16	TS-Isolatoren Part set isolators	141156	5
17	Frontplatte Front plate	151049	11
18	Puffer eckig Rectangular buffer	122789	3
19	TS-Lautsprecherbox und Platten Part set loudspeaker box and plates	141139	5
20	SK-Schraube M1,6x5 mm SK-Screw	115317	4
21	Platine kpl.m.LED-Platine PCB complete with LED-PCB	145652	23
22	Brückenstecker Jumper	133241	10
23	Motor m. 2 Schwungm.+Kardansch. KM Motor with 2 flywheels and cardan reception	145556	25
24	Kardanschale kurz 1,5mm Cardan reception short	87129	4
25	Motordistanzplatte KM Motor spacer	145557	4
26	Motorkontaktfeder kurz Motor contact spring short	145561	4
27	Motordämpfer Motor silencer	113376	4
28	Motorkontaktfeder lang Motor contact spring long	145560	4
29	Lokführer Loco driver	110407	6
30	TS-Isolatoren Part set of isolators	141206	6
31	Antenne lang Antenna long	141200	3
32	Antenne kurz Antenna short	141151	3
33	Innenbeleuchtung Interior lighting	141659	4
34	S-ACT Basisantenne Base antenna	146560	5
35	TS - LZB Antennen - umbragrau Part set LZB antenna	122803	6
36	Steckdose VECTRON - umbragrau Socket VECTRON	141163	3
37	UIC-Dose UIC-Socket	141559	3
38	TS - Griffe Part set handles	151051	6
39	Türgriff li.+re. Door handrail L+R	149703	6
40	TS-Flansch+Kabelbaum Part set-Flange+ wiring harness	147678	9
Sound			
41	Platine kpl.m.LED-Platine f. So. PCB complete with LED-PCB f. S.	145656	24
42	Lautsprecher Loudspeaker	129524	13
43	Sounddecoder Sound-decoder	147377	39



Pos. Nr. Pos.no.	Beschreibung Description	Art.-Nr. Art.no.	Preisgruppe Price bracket
7500039	ALPHATRAINS VECTRON		
7510039			
7520039			
1	Haftrings. 10Stk. 12,9-14,6 mm Traction tyre set,10 pcs.,12,9-14,6 mm	40070	---
2	Schneckensatz mit Kardankugel Set of worm gear incl.cardan ball	148576	13
3	Standardkupplung Standard coupling	89246	6
4	Zugfeder Draw spring	86208	3
5	TS-Bremsschläuche und Zughaken Part set of brake tubes & coupling hooks	139832	7
6	TS-Schienenräumer, Trafwanne Part set rail guard, transformer tub	141140	12
7	TS-Sandkasten, Antenne Part set sand box, antenna	141144	7
8	Drehgestellblende links und rechts Bogie left and right	141194	12
9	TS-Kinematik und Deichsel Part set kinematics and drawbar	141136	8
10	Getriebeboden Gear bottom	147620	7
11	Kardanwelle Cardan shaft	108332	4
12	Schneckendeckel Worm gear cover	122822	4
13	Lager für Schneckenachse Bearing for worm gear axle	89749	6
14	Grundrahmen Basic frame	141135	16
15	Beilagscheibe Washer	86108	3
16	TS-Blendensteckteile Set of cover plug-in parts	122956	5
17	Kontakthalter mit Litzen Contact support with leads	137826	9
18	Kurzkupplung-Vorentkupplung Short coupling- pre-uncoupling	115550	6
19	Getriebesatz 2-teilig Gear set 2-parts	147619	11
20	Radsatz m. Zahnrad o. Haftring Wheelset w. gearwheel w/o traction tyre	141160	12
21	Schneckenrad doppel Z=16/17 Worm gearwheel double	86419	6
22	Zahnrad Z=17 M=0,4 Gearwheel	86418	5
23	Zahnrad Z=12 M=0,4 Gearwheel	94953	3
24	Radsatz m.2 Haftringen m. Zahnrad Wheelset w.2 traction tyres w.gear wheel	141161	13
25	Pufferflansch links und rechts Buffer flange left and right	136487	5
26	GF-Schraube M2x6 mm Self-tapping screw	114828	3
27	Zurüstbeutel 1 Bag of accessories	151050	19
28	Schnecke Wormgear	86704	6
29	GF-Schraube M1,6x4 mm Self-tapping screw	114850	3
30	TS- Antennen, Flansch Part set -Antenna, flange	146345	9
31	Pufferflansch li+re Vitrine Buffer flange left and right	141162	4
32	Zurüstbeutel 2 Bag of accessories	149846	16
33	Schürze lang Long skirt	149702	6
34	Treppe Step	149305	4
35	Kardankugel Cardan ball	109614	4
36	Bremsanlage Brake rig	146346	4
AC-Wechselstrom			
37	Getriebeboden AC Gear bottom AC	130040	8
38	Radsatz o. Haftring o. Zahnrad AC Wheelset w/o traction tyre w/o gear wheel AC	141242	11
39	Schraube M1,5x5 mm Screw	108137	3
40	Radsatz m.2 Haftringen m. Zahnrad AC Wheelset w.2 traction tyres w.gear wheel AC	141168	13
41	Schleifer 42 mm Slider	86030	14
42	Radsatz m. Zahnrad o. Haftring AC Wheelset w.gear wheel w/o traction tyre AC	141167	12